

KASHA

PARIS



GRANDS-AUGUSTINS

CREATED BY ALON & BETSY KASHA

Sublimes vues sur la Seine, Paris 6

Au deuxième étage d'un bel immeuble du XIXe siècle, cet élégant appartement d'angle de 93 m² se distingue par ses volumes et sa hauteur sous plafond de 3,40 m. Son plan en étoile structure l'espace. L'entrée dessert un vaste séjour baigné de lumière offrant des vues spectaculaires sur la Seine et Notre-Dame, avec une cuisine diaphane ouverte. La suite principale dispose d'un dressing et d'une salle de bains attenante, la seconde chambre d'une salle d'eau. Les éléments d'origine - boiseries, cheminée, parquet Versailles, moulures et corniches - ont été soigneusement restaurés, préservant ainsi tout le charme intemporel du lieu. L'appartement est entièrement climatisé.

- 2^{ème} étage
- 3 pièces
- 2 chambres
- 92.66 m² loi Carrez
- 92.66 m² superficie au sol

4 200 000 €

Document non contractuel

KASHA

PARIS



GRANDS-AUGUSTINS
CREATED BY ALON & BETSY KASHA

4 200 000 €

KASHA

PARIS



GRANDS-AUGUSTINS
CREATED BY ALON & BETSY KASHA

4 200 000 €

KASHA

PARIS

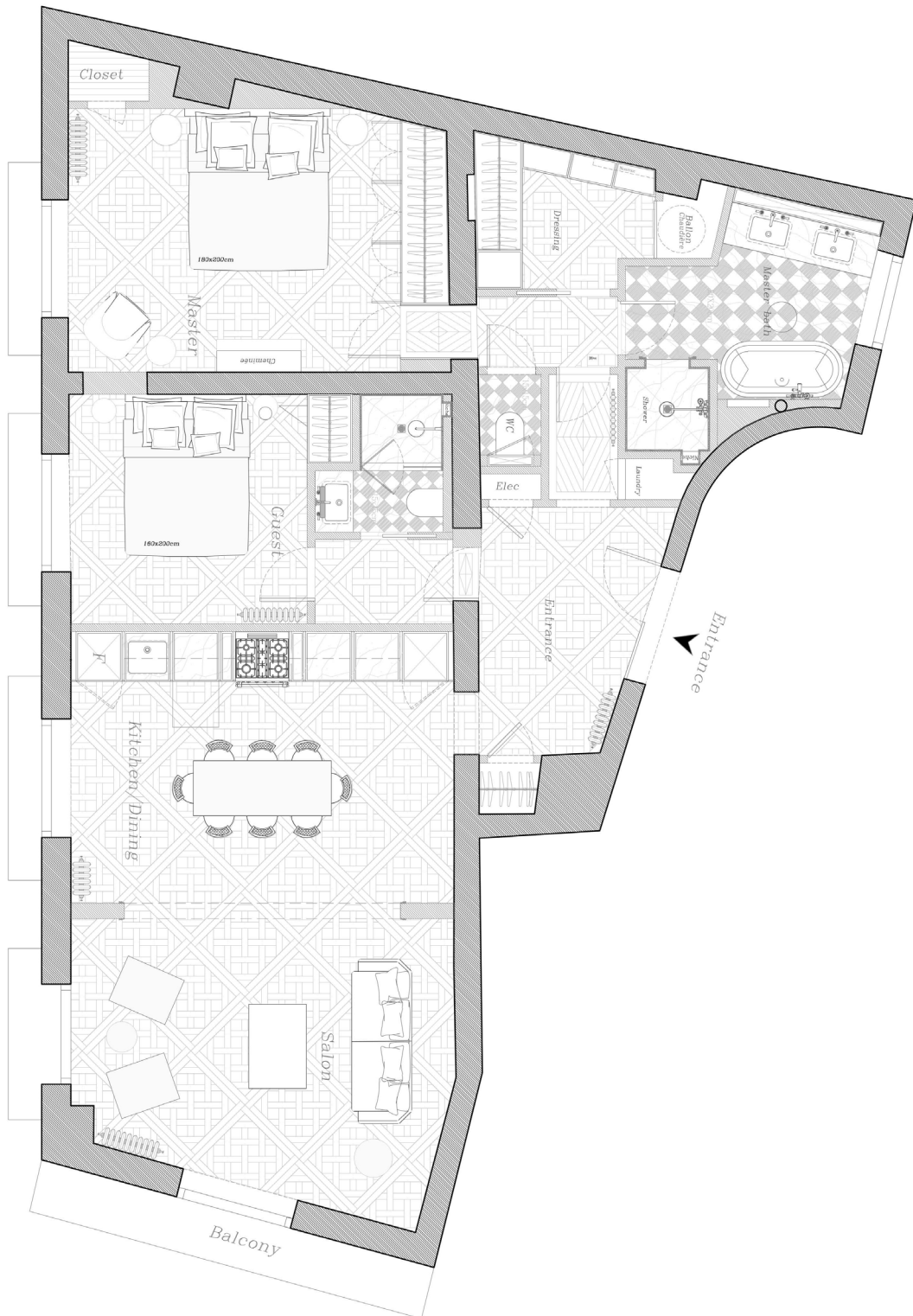


GRANDS-AUGUSTINS
CREATED BY ALON & BETSY KASHA

4 200 000 €

KASHA

PARIS



GRANDS-AUGUSTINS
CREATED BY ALON & BETSY KASHA

4 200 000 €

GRANDS-AUGUSTINS

CREATED BY ALON & BETSY KASHA

L'APPARTEMENT

- 92.66 m² loi Carrez
- 92.66 m² superficie au sol
- 2^{ème} étage
- 3 pièces
- 2 chambres
- 1 salle de bain
- 1 salle d'eau
- chauffage individuel
- climatisation

L'IMMEUBLE

- Monnaie
- Ascenseur
- Digicode

ANNEXES

- Cave

TAXES ET CHARGES

- Charges : 2844 € par an
- Taxe foncière : 1915 € par an

4 200 000 €

Honoraires à la charge du vendeur.

Le montant moyen annuel de la quote-part du budget prévisionnel correspondant aux dépenses courantes s'élève à la somme de 2 844 €

Pas de procédure liée aux copropriétés en difficultés

Les informations sur les risques auxquels ce bien est exposé sont disponibles sur le site Géorisques georisques.gouv.fr

