

KASHA

PARIS



COURTY

Parfait pied-à-terre, Paris 7

Un luxueux bijou haussmannien de deux chambres et deux salles-de-bain dans le 7ème arrondissement de Paris, à deux pas de l'Assemblée Nationale. Cet appartement de 68m² allie un charme intemporel (parquet point de Hongrie, moulures d'origine, cheminée) à une élégance moderne (cuisine haut de gamme, salles de bains en marbre). Baigné de lumière avec des vues dégagées, il est à quelques pas de la Seine, du Musée d'Orsay et des boutiques chics. Rare et raffiné.

- 4^{ème} étage
- 3 pièces
- 2 chambres
- 68 m² loi Carrez
- 68 m² superficie au sol

1 950 000 €

Document non contractuel

KASHA

PARIS



COURTY

1 950 000 €

KASHA

PARIS

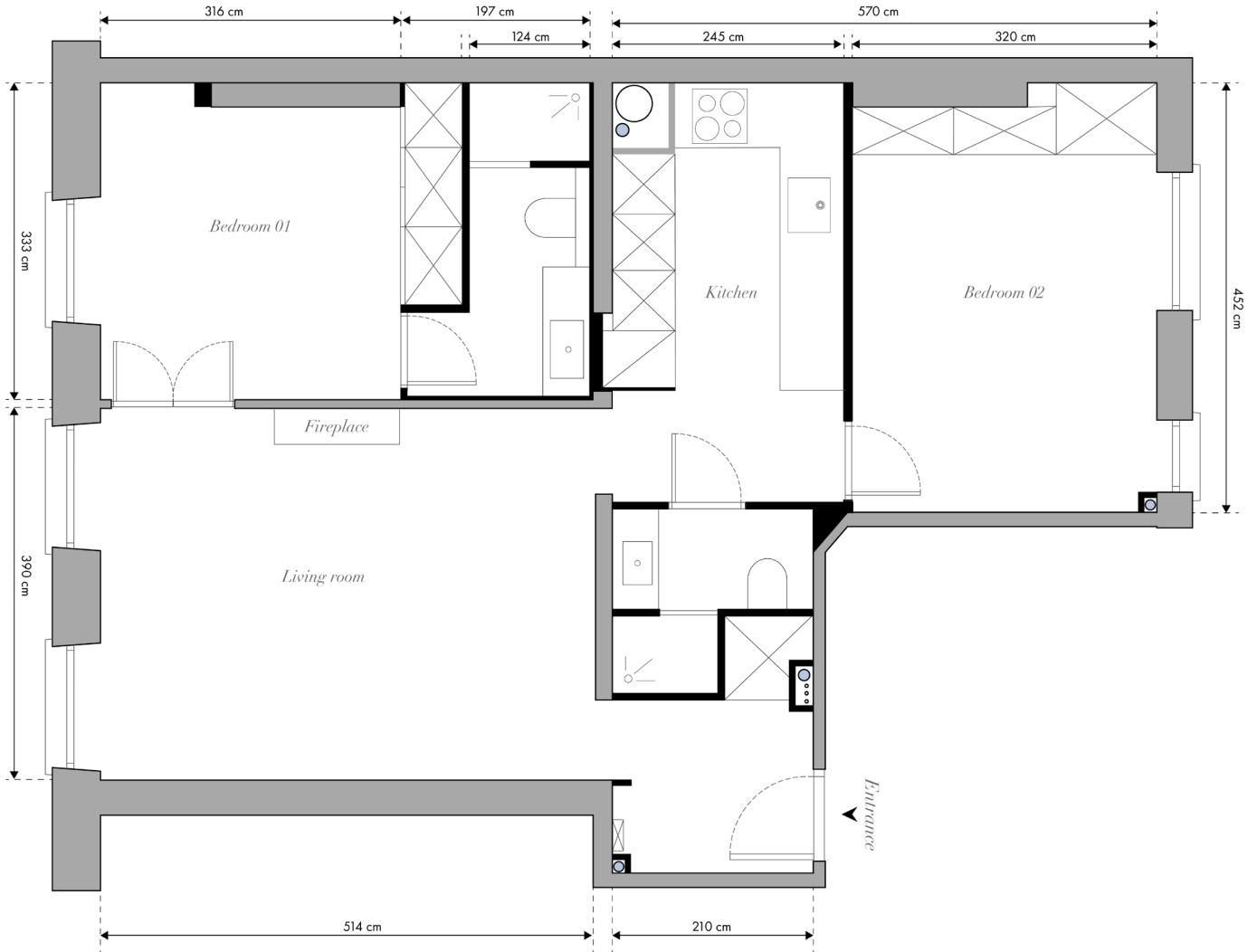


COURTY

1 950 000 €

KASHA

PARIS



COURTY

1 950 000 €

COURTY

L'APPARTEMENT

- 68 m² loi Carrez
- 68 m² superficie au sol
- 4^{ème} étage
- 3 pièces
- 2 chambres
- 2 salles d'eau
- chauffage individuel

L'IMMEUBLE

- Solferino
- Ascenseur
- Digicode
- Gardien

ANNEXES

- Cave

TAXES ET CHARGES

- Charges : 4880 € par an
- Taxe foncière : 1818 € par an

1 950 000 €

Honoraires à la charge du vendeur.

Le bien est soumis au statut de la copropriété et la copropriété comporte 48 lots

Le montant moyen annuel de la quote-part du budget prévisionnel correspondant aux dépenses courantes s'élève à la somme de 4 880 €

Pas de procédure liée aux copropriétés en difficultés

Les informations sur les risques auxquels ce bien est exposé sont disponibles sur le site Géorisques georisques.gouv.fr

