

KASHA

PARIS



SAINT-SIMON

Rue de Saint-Simon, au troisième étage, au sein d'un bel immeuble très bien entretenu datant de 1894, un vaste appartement de 245m², aux proportions parfaites.

Seul sur le palier, l'appartement est à la fois familial et de réception. La galerie d'entrée dessert le double-séjour, le bureau et la salle-à-manger en ronde. Il comprend cinq chambres, deux salles d'eau et une salle de bains, un cellier et une grande cuisine.

Au 6^e étage un grand service aménagé (17m²).

Les volumes généreux, la luminosité, les belles boiseries et moulures ainsi que le joli parquet en point de Hongrie contribuent au charme parisien de cet appartement.

- 3^{ème} étage
- 8 pièces
- 5 chambres
- 245.3 m² loi Carrez
- 245.3 m² superficie au sol

5 300 000 €

Document non contractuel

KASHA

PARIS



SAINT-SIMON

5 300 000 €

KASHA

PARIS

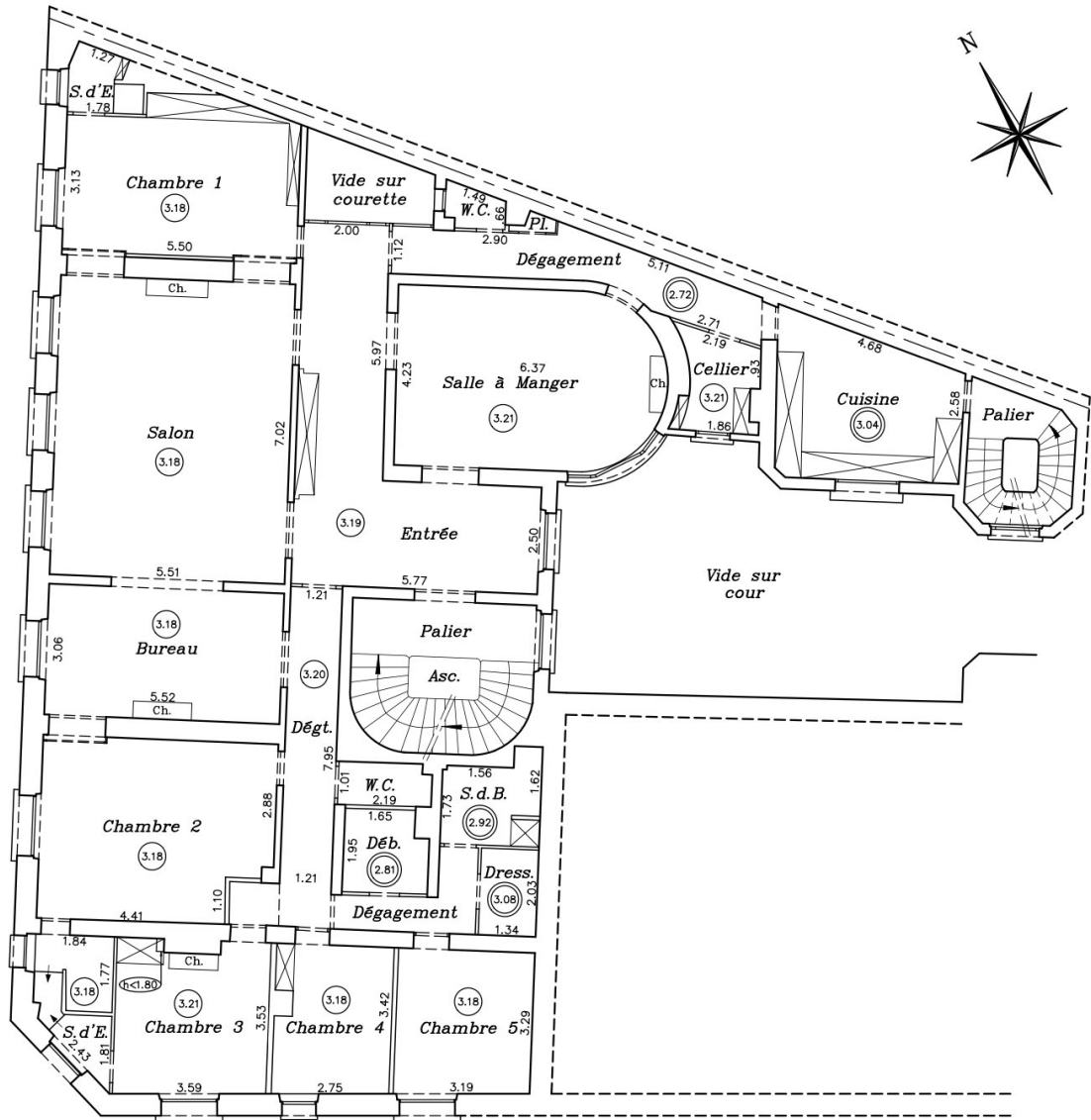


SAINT-SIMON

5 300 000 €

KASHA

PARIS



SAINT-SIMON

5 300 000 €

SAINT-SIMON

L'APPARTEMENT

- 245.3 m² loi Carrez
- 245.3 m² superficie au sol
- 3^{ème} étage
- 8 pièces
- 5 chambres
- 1 salle de bain
- 2 salles d'eau

L'IMMEUBLE

- Bac - Grenelle
- Ascenseur
- Digicode
- Gardien

ANNEXES

- Cave
- Grande chambre de service (16.70 m²)

TAXES ET CHARGES

- Charges : 8720 € par an
- Taxe foncière : 4435 € par an

5 300 000 €

Honoraires à la charge du vendeur.

Le bien est soumis au statut de la copropriété et la copropriété comporte 80 lots

Le montant moyen annuel de la quote-part du budget prévisionnel correspondant aux dépenses courantes s'élève à la somme de 8 720 €

Pas de procédure liée aux copropriétés en difficultés

Les informations sur les risques auxquels ce bien est exposé sont disponibles sur le site Géorisques georisques.gouv.fr

