

KASHA

PARIS



VIEUX COLOMBIER

CREATED BY ALON & BETSY KASHA

Splendide appartement, Paris 6

À deux pas de la place Saint-Sulpice, dans un très bel immeuble des années 20, cet appartement a été méticuleusement rénové en respectant le style avec des matériaux de la plus grande qualité. Les 155 m² se composent d'une entrée, une grande cuisine, un double-séjour, une chambre d'amis avec dressing et salle d'eau, une buanderie et enfin une très grande suite parentale avec dressing et luxueuse salle-de-bains. L'appartement est entièrement climatisé. Les moindres détails ont été pensés pour le confort moderne et l'esthétique de l'époque.

- 4^e étage
- 3 pièces
- 2 chambres
- 155,10 m² loi Carrez
- 156 m² superficie au sol

3 795 000 €

Document non contractuel

KASHA

PARIS



VIEUX COLOMBIER
CREATED BY ALON & BETSY KASHA

3 795 000 €

KASHA

PARIS



VIEUX COLOMBIER
CREATED BY ALON & BETSY KASHA

3 795 000 €

KASHA

PARIS



VIEUX COLOMBIER

CREATED BY ALON & BETSY KASHA

3 795 000 €

KASHA

PARIS

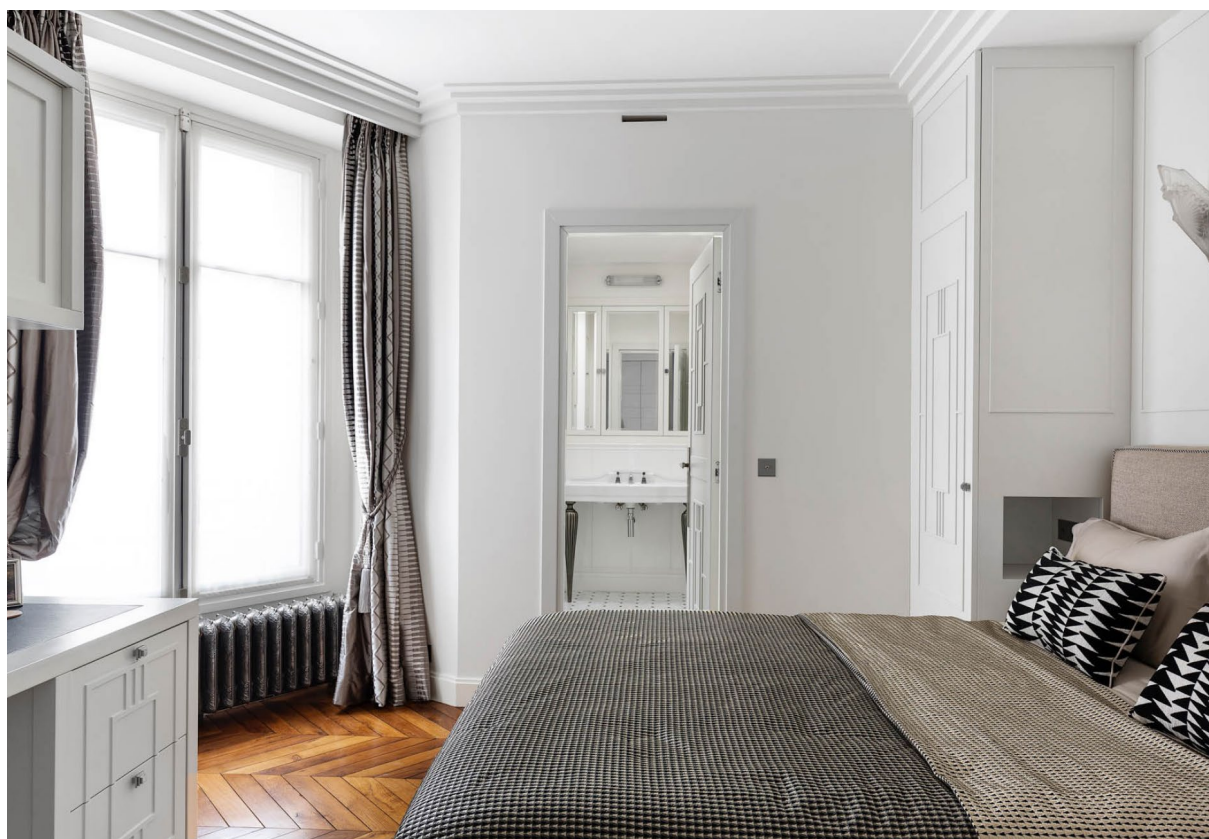


VIEUX COLOMBIER
CREATED BY ALON & BETSY KASHA

3 795 000 €

KASHA

PARIS



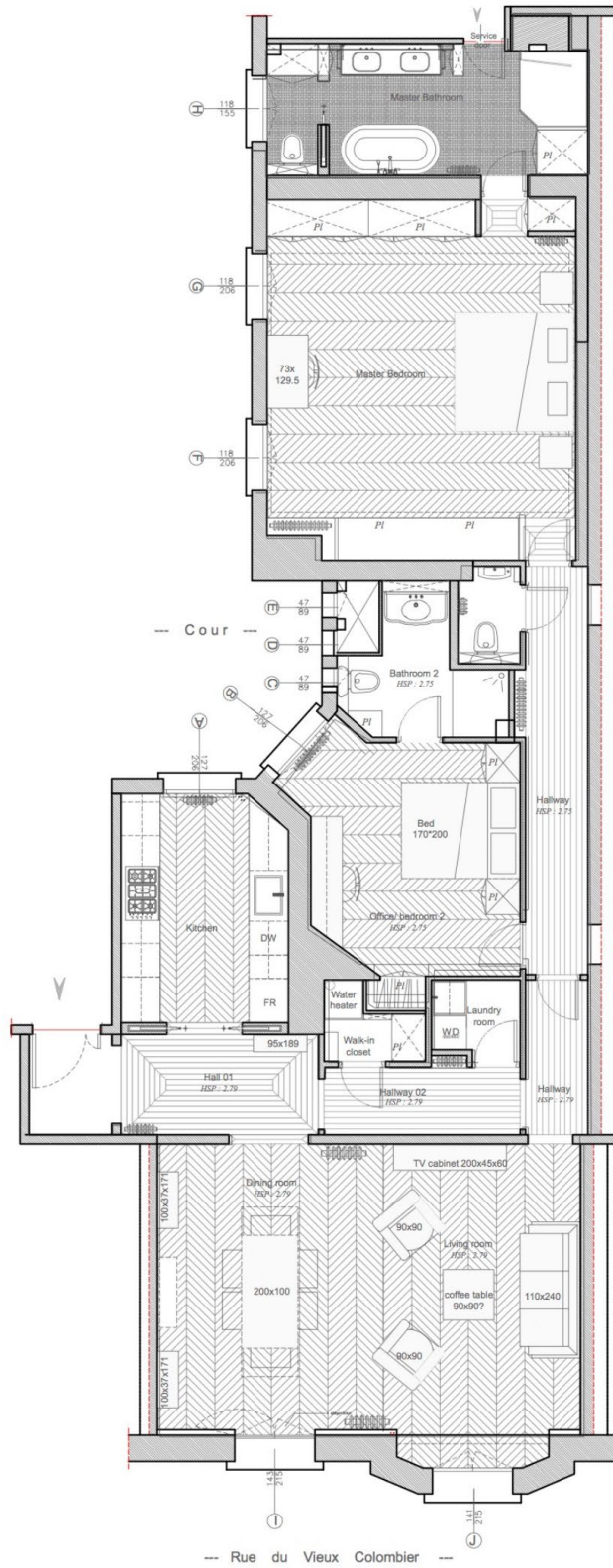
VIEUX COLOMBIER

CREATED BY ALON & BETSY KASHA

3 795 000 €

KASHA

PARIS



VIEUX COLOMBIER
 CREATED BY ALON & BETSY KASHA

3 795 000 €

KASHA

PARIS

VIEUX COLOMBIER

CREATED BY ALON & BETSY KASHA

L'APPARTEMENT

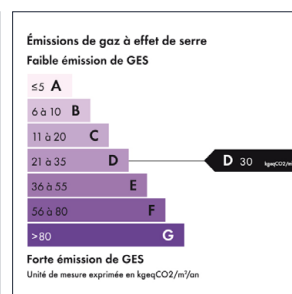
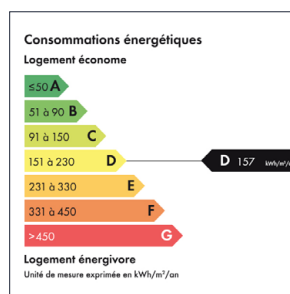
- 155,10 m² loi Carrez
- 156,00 m² superficie au sol
- 4^e étage
- 3 pièces
- 2 chambres
- 1 salle de bain
- 1 salle d'eau
- Chauffage collectif
- Climatisation

L'IMMEUBLE

- Saint-Sulpice
- Ascenseur
- Digicode
- Interphone
- Gardien
- Immeuble 1926

CHARGES ET TAXES

- Charges : 5 800 € annuelles
- Taxe foncière : 2 300 € annuelle



3 795 000 €

Honoraires d'agence à la charge du vendeur.

Le montant annuel moyen de la part en pourcentage du budget prévu lié aux dépenses courantes est de 5 800 €.

La propriété est soumise au statut de copropriété composé de 71 lots.

Pas de procédure liée aux copropriétés en difficultés.